

Beschreibung

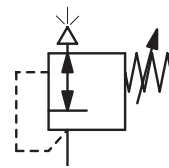
Das Druckbegrenzungsventil schützt Druckluftgeräte vor überhöhtem Druck. Wenn der eingestellte Druck überschritten wird, bläst das Ventil so lange in die Atmosphäre bis der gewünschte Maximaldruck unterschritten wird. Es ist empfehlenswert, einen möglichst niedrigen Druckbereich für den gewünschten Maximaldruck zu wählen.

Typ 59 Typ 130 / 134

preiswertes Kolben-Druckbegrenzungsventil mit kleinen Abmessungen und guter Entlüftungsleistung
kleines, sensibles Membran-Druckbegrenzungsventil zum Einschrauben. Der Entlüftungsvolumenstrom ist proportional zum Überdruck. Der Typ 134 hat eine gefasste Entlüftung.

Medium Überdruck Einstellung Manometeranschluss Temperaturbereich Werkstoffe

Druckluft, neutrale Gase oder Flüssigkeiten bei Typ 134
max. 21 bar
mit Rändelschraube bei Typ 59, mit verrastbarem Einstellknopf bei 130 und 134
vom Eingangsdruck, G $\frac{1}{8}$ beidseitig bei Typ 134, kein Manometeranschluss bei Typ 59 und Typ 130
0 °C bis 50 °C
Einbaulage beliebig
Gehäuse: Messing bei Typ 59 und Typ 134, Aluminium bei Typ 130
Elastomere: NBR bei Typ 130 und Typ 134 Dichtung: Silikon bei Typ 59
Federhaube: Kunststoff bei 130 und 134 Innenteile: Messing



G $\frac{1}{4}$

Abmessungen			Entlüftungsleistung l/min*1	Überdruck max. bar	Anschlussgewinde G	Einstellbereich bar	Bestellnummer
A	B	C					

Druckbegrenzungsventil				Überdruck max. 21 bar, einschraubbar		Typ 59	
20	50	-	1500	21	G $\frac{1}{4}$ a	1,7...2,4	59-02A- 35
						2,8...3,5	59-02A- 50
						3,8... 14	59-02A-200

Druckbegrenzungsventil				Überdruck max. 21 bar, einschraubbar		Typ 130	
43	88	-	540	21	G $\frac{1}{4}$ a	0 ... 3,5	130-02- 50
						0 ... 7,0	130-02-100

Druckbegrenzungsventil				Überdruck max. 21 bar, mit gefasster Entlüftung und Manometeranschluss		Typ 134	
40	76	10	540	21	G $\frac{1}{4}$	0 ... 1,0	134-02- 15
						0 ... 1,8	134-02- 25
						0 ... 3,5	134-02- 50
						0 ... 7,0	134-02-100



Typ 59



Typ 130



Typ 134

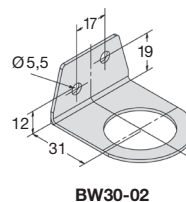
Wahlweise Ausführung, es ist der entsprechende Buchstabe hinzuzufügen
 öl- und fettfrei speziell gereinigt, für Sauerstoff geeignet für 130 und 134 13.-02-... L

Zubehör, lose beigelegt

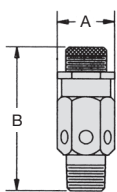
Manometer	Ø 40 mm, 0...*2 bar, G $\frac{1}{8}$	für 134	MA4001-...*2
Befestigungswinkel	aus Stahl	für 130 und 134	BW30-02
Befestigungsmutter	aus Kunststoff aus Aluminium	für 130 und 134	M30x1,5K M30x1,5A

Typ 59			Entlüftung		
Bereich	eingestellter Druck	Entlüftung	bar	Druck	l / min
3,8... 14	1,8 bar	500			
	3,6 bar	900			
	5,4 bar	1 100			
	7,0 bar	1 500			
	8,6 bar	1 700			
	10,0 bar	2 000			

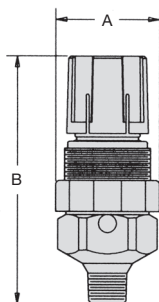
Typ 130			Entlüftung		
Bereich	eingestellter Druck	Entlüftung	bar	Druck	l / min
0... 3,5	0,7 bar	50			
	1,8 bar	190			
	3,6 bar	310			
0... 7	3,6 bar	280			
	5,2 bar	385			
	7,0 bar	540			



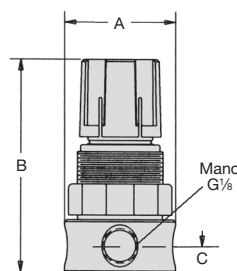
BW30-02



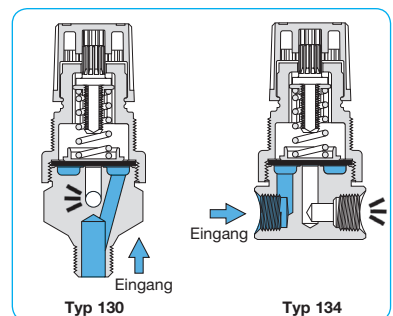
Typ 59



Typ 130



Typ 134



Schnittbild

*1 bei 7 bar Überdruck und offenem Ausgang
*2 01 = 0...1 bar, 02 = 0...2,5 bar, 04 = 0...4 bar, 10 = 0...10 bar

Manometer: siehe Kapitel Druckmessgeräte

PDF CAD
www.aircom.net



Bestellbeispiel:
59-02A-35